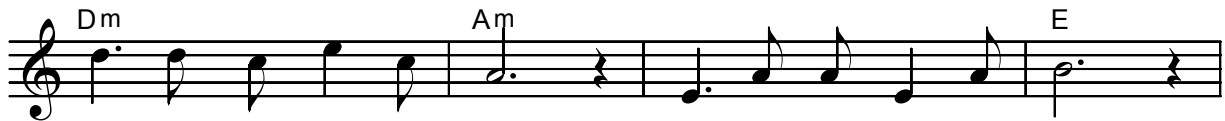


Chúa Là Đèn Sáng

Lê Hà



PK. 1. Chúa là đèn sáng đời con Chiều soi tăm tối bóng đêm
2. Chúa là sự sáng trần gian Nếu ai theo bước với Cha
3. Chúa là chân lý tình yêu Chúa luôn soi sáng chúng con



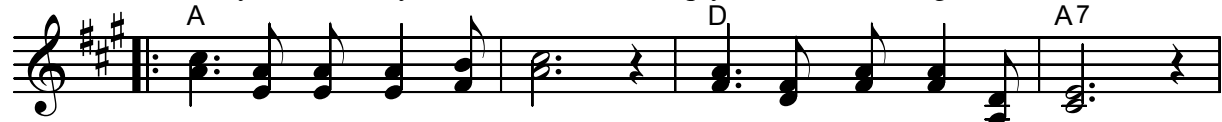
Con không phải bước bên thềm Vực sâu thăm thẳm bên con
Cha ban sự sống trên trời Được Cha tha tội cho con
Con luôn được Chúa chúc lành Bình an sâu thẳm trong con



Phận con yếu ớt mỏng dòn Một cơn gió thoảng bay qua
Tình yêu Chúa quá vô bờ Chọn nhân chứng là tên con
Cầu xin Chúa xuống ơn lành Để con luôn được an vui



Chúa ơi trần tục phủ mờ Con dễ sa cơ hiểm nghèo.
Nhắc con thương yêu mọi Người Reo rắc yêu thương của Ngài.
Chúa luôn yêu con tuyệt vời Con quyết tâm theo Ngài luôn.



ĐK. Con cần một ngọn đèn treo Giúp con những lúc vượt đời



Chúa là đèn tỏ muôn nơi Chiều trong đêm tối rạng ngời.